



Schrikdraad  
Online

# Kattenschrikdraad

UITLEG, ERVARINGEN EN TIPS



# Kattenschrikdraad

## IS KATTENSCHRIKDRAAD DIERVRIENDELIJK?

We krijgen regelmatig vragen over de veiligheid en of het [Koltec Kattenschrikdraad systeem](#) diervriendelijk is. We geven hier antwoord op de meest gestelde vragen en onduidelijkheden die er leven onder kattenbezitters maar ook onder de burens die het systeem op de schutting zien zitten.

Veel kattenbezitters vragen zich af of en hoe [kattenschrikdraad](#) werkt en of het veilig is voor mens en dier. De vergelijking met een koe of paard in een weiland is ver te zoeken en dus maken mensen zich zorgen over het welzijn van hun kinderen en huisdieren. Over de veiligheid kunnen we kort zijn. **Ja, het is veilig voor uw**

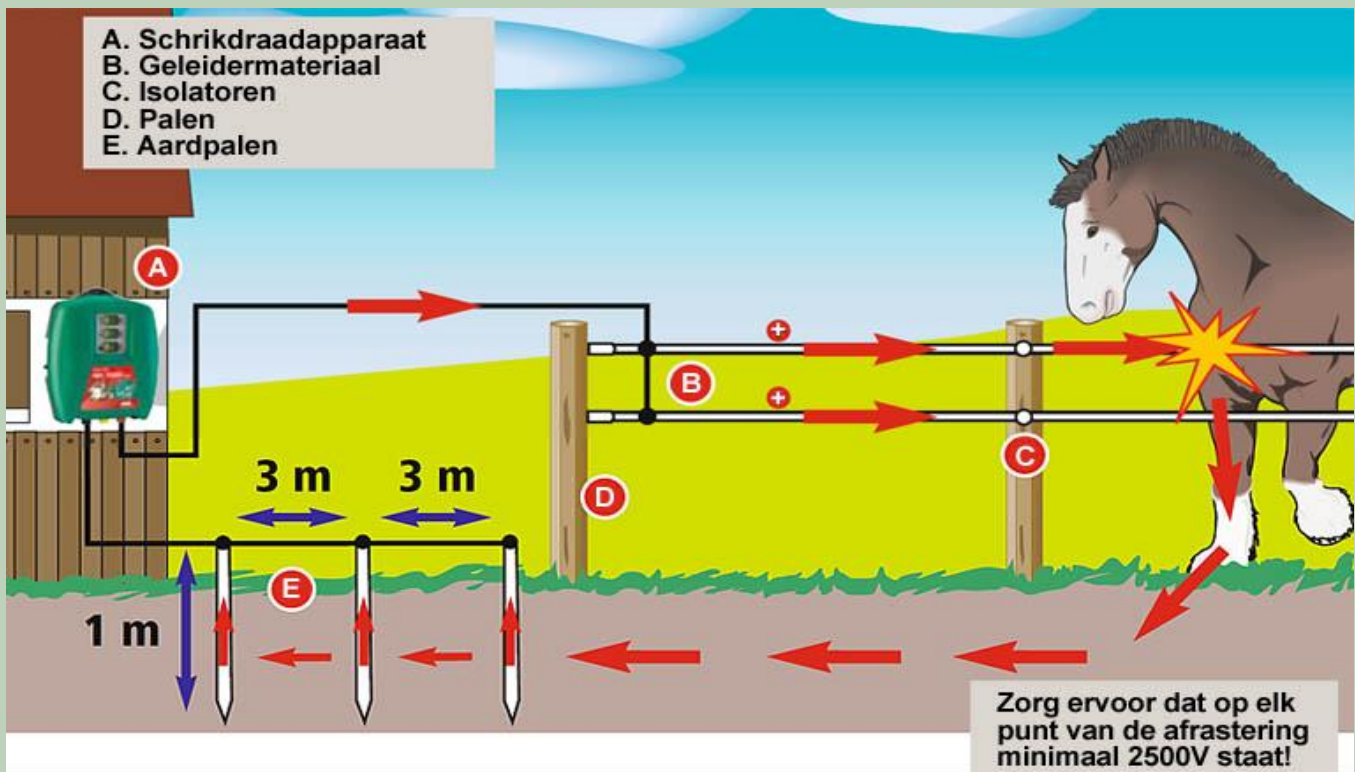
**kinderen, uzelf en uw katten.** Het systeem voldoet aan alle wettelijke eisen en is voorzien van een scheidingstrafo. De spanning die het schrikdraadapparaat afgeeft is weliswaar hoog (6000-8000 Volt) maar heeft nagenoeg geen vermogen. Ook is de frequentie ongeveer 1 Hertz. Dat wil zeggen dat er per seconde 1 puls wordt afgegeven. Deze "tik" is weliswaar duidelijk voelbaar en niet prettig, maar ongevaarlijk. De scheidingstrafo in het schrikdraad apparaat zorgt voor de fysieke scheiding van het elektriciteitsnet en borgt zo uw veiligheid. Vaak krijgen we de vraag over wat kinderen voelen als ze de draad aanraken. Zij zullen net als de kat een korte schok voelen. Het schrikeffect is wat ervoor zorgt dat de dieren wegblijven van de draden

...JA, KATTENSCHRIKDRAAD IS  
VEILIG VOOR UW KINDEREN, UZELF  
EN UW KATTEN...



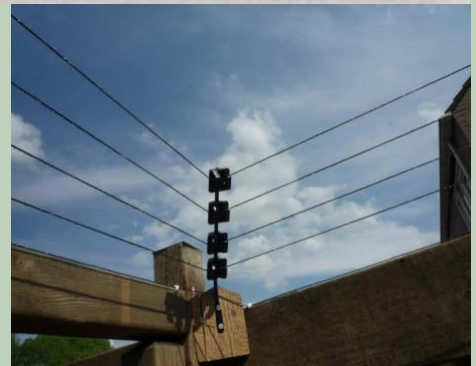
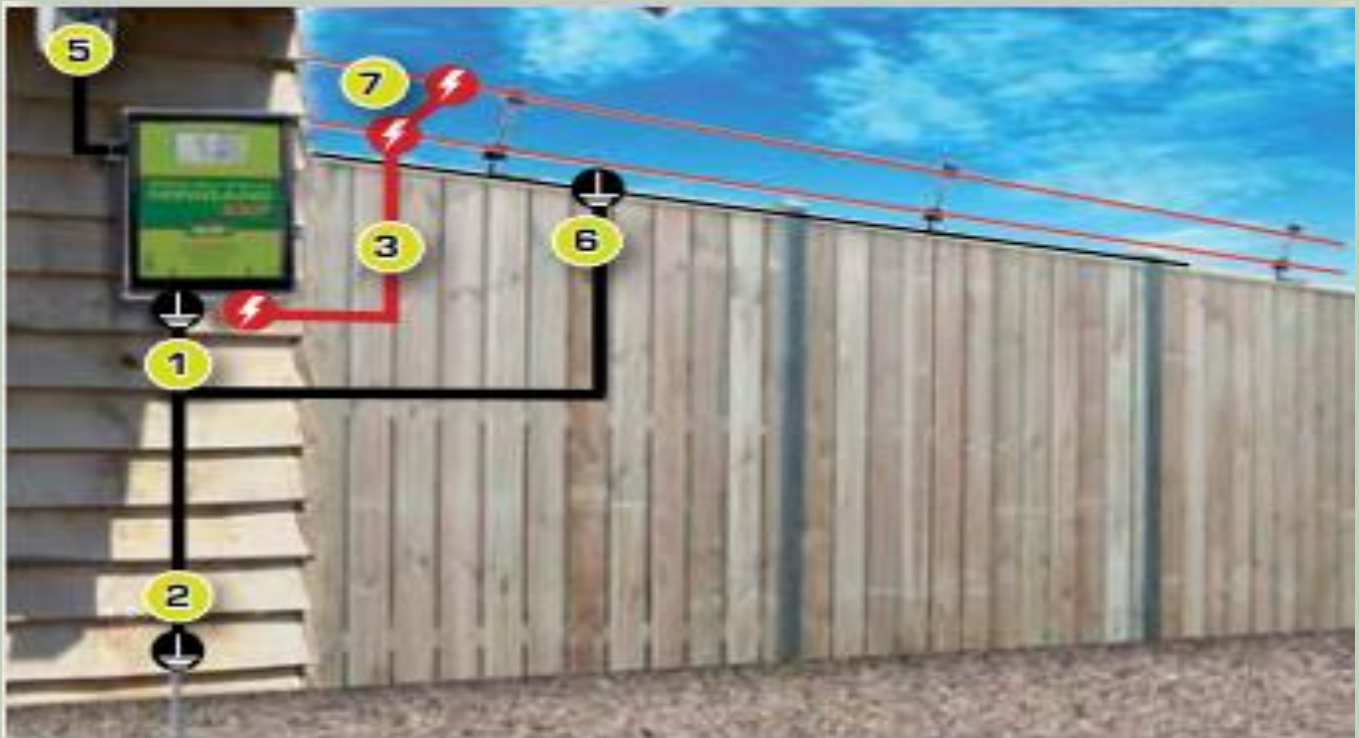
Uitleg over de werking van schrikdraad in het algemeen en specifiek voor de toepassing bij kattenschrikdraad.

**Algemene werking schrikdraad.** Aan de hand van de tekening zullen we de werking uitleggen. De installatie is opgebouwd uit de vijf onderdelen zoals te zien op de schematische weergave met het paard. Het [schrikdraadapparaat](#) (A) genereert de spanning en deze wordt via de [geleiders](#) (B) door middel van [isolatoren](#) (C) meestal op [palen](#) (D) langs de afrastering gespannen. Daarnaast is er een verbinding met aarde (E) via de [aardpen](#) en een [kabel](#) naar de aarde aansluiting van het apparaat. Zoals in het plaatje te zien is zorgt het paard met de aanraking voor de geleiding tussen + en aarde. Het paard geleidt de stroom en zal dit voelen. Dit principe werkt zo voor alle schrikdraad installaties. Alleen is in het geval van [kattenschrikdraad](#) een kleine aanpassing nodig.



**Specifieke werking kattenschrikdraad.** In geval van [Kattenschrikdraad](#) zullen we moeten kiezen voor een kleine aanpassing in de aarding. Verdere werking blijft gelijk. In het geval van kattenschrikdraad ontstaat de situatie dat uw kat aan de schutting, gaas of hek hangt. Op dat moment maakt hij geen contact met aarde (de grond) en kan het systeem zonder aanpassing niet werken. De houten schutting of muur zal de kat isoleren ten opzichte van de grond (aarde). Het plaatsen van een [aardpen](#) is aan te raden om de aardedraad zijn statische lading kwijt te laten raken en de aardedraad echt "0" te maken. Maar als u geen aardpen kunt plaatsen werkt het ook. Door naast de + draden een aarddraad te spannen langs de schutting zorgt u ervoor dat uw kat wel contact maakt met de + draad en de aarde. Alleen niet doordat hij op de aarde staat, maar doordat hij ook de aarde draad aanraakt op de schutting. De montage van de combinatie van + en aarde draden is belangrijk. Hier komen we in het hoofdstuk over de montage op terug. Conclusie is dat uw kat beide draden moet raken om de schok te voelen. We adviseren om 4 draden te plaatsen, om en om + en aarde draden. Hiermee worden ook de katten uit de buurt buiten de tuin gehouden en voorkom je vechtpartijen.

---



## WAT HEB IK NODIG?

Om een compleet systeem te kunnen samenstellen willen we graag de installatie in delen behandelen. Dit maakt samenstellen eenvoudiger, afgestemd op situatie, dier en budget.

### Schrikdraadapparaat

Aansluiten, verbinden en spannen

Isolatoren

Geleiders

Tester

...STEL STAP VOOR STAP DE  
ONDERDELEN SAMEN, DIT MAAKT  
HET OVERZICHTELIJK...

[Schrikdraadapparaten](#), zijn er voor

kattenschrikdraad in drie modellen. Deze apparaten mogen buiten worden geïnstalleerd, maar dienen beschermd te worden tegen directe regen. Plaatsing bijvoorbeeld onder een luifel, in schuur of onder een overkapping. Het apparaat hoort u zacht tikken, plaats het daarom niet in een leefruimte. We zullen voor elk apparaat apart doornemen.

[Koltec Minigard Hobby II](#),

Basis apparaat voor kleine tuinen en lichte huiskatten. Toepasbaar bij kale schuttingen zonder begroeiing. Dit apparaat heeft 0.2 Joule ladingsenergie.

[Koltec Minigard XP](#),

10x zwaarder apparaat dan de Hobby II uitvoering. Geschikt voor grotere tuinen, zwaardere en langharige vluchtgevoelige katten. Ook is dit apparaat bestand tegen lichte begroeiing. Aangroei altijd proberen te vermijden, het beïnvloedt de werking altijd. Dit apparaat heeft 2 Joule ladingsenergie.

[Koltec Minigard XXP](#),

Topmodel uit de serie met een digitale display om altijd de spanning op de afasting te kunnen aflezen ter controle. Dit apparaat is geschikt voor grote tuinen en lichte aangroei. Met een 6 Joule ladingsenergie geschikt voor zeer zware katten en hardnekkige vluchters.



### [Aansluiten, verbinden en spannen](#)

Voor het aansluiten van het systeem en het verbinden van het schrikdraadapparaat met de fysieke afasting in de isolatoren heeft u kabel en aansluitklemmen nodig. De verbinding tussen apparaat en de schrikdraad kunt u het beste realiseren met [hoogspanningskabel](#) met een isolatiewaarde van boven

de 10.000 Volt. Standaard grijze grondkabels zijn maar geschikt tot 750 Volt en gaan op termijn doorslaan waarna uw installatie niet meer werkt.

### Hoogspanningskabel

Deze kabel sluit u aan op het apparaat om de hoge spanning veilig naar de afrastering te transporteren. De fysieke schrikdraad is niet geschikt om rechtstreeks door muren of kozijnen te voeren. Hierbij ontstaat immers brandgevaar. Deze kabel leveren wij verpakkingen van 5, 10, 50 of 500 mtr. Hou rekening voor de lengte met 2 kabels naar buiten. + en aarde kabel vanaf het apparaat naar de afrastering.

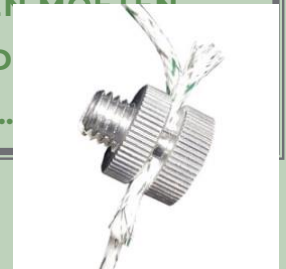
### Aansluitklemmen

De hoogspanning moet deugdelijk op de fysieke schrikdraad geleider worden aangesloten. Hiervoor adviseren wij aansluitklemmen voor max 4mm draad. Deze kunnen eenvoudig vastgeklemd worden op de plaats waar u met uw hoogspanningskabel bij de schrikdraad komt. Dit aansluiten hoeft niet specifiek aan het begin of eind van de schrikdraad te gebeuren maar kan overal plaatsvinden. Aan het begin of eind zou u het ook kunnen doen met een 6mm kroonsteen (1), deze zijn wel meer gevoelig voor oxidatie.

### Spanners

De schrikdraad moet ten alle tijden strak staan om te zorgen dat de draad goed contact maakt met de kat. Ook om te voorkomen dat er kortsluiting ontstaat tussen de + en de draad. De draad rijgt u door de spanner.

...AANSLUITINGEN MOETEN  
DEGELIJK ZIJN EN D  
STRAK..



### Isolatoren voor schuttingen

Om de draden langs de schutting, muur of dakrand te kunnen monteren zijn er isolatoren nodig. Specifiek voor kattenschrikdraad zijn diverse uitvoeringen verkrijgbaar. We zullen de diverse uitvoeringen behandelen en met foto's de montage verklaren. Ook zullen wij een advies geven over de onderlinge afstanden tussen de isolatoren.

#### [Schuttingisolator | schuin:](#) (4st verpakking)

Voor montage langs de schuttingen is de schuine schuttingsteun ontwikkeld. Verpakking per 4 stuks geleverd. 4 steunen met 8 klikisolatoren. Hiermee is de steun standaard geschikt voor 2 draden. (4 is optie) Onderlinge afstand 1.5 – 1.80mtr



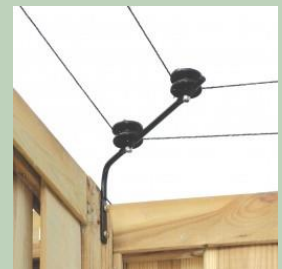
#### [Schuttingisolator | haaks:](#) (4st verpakking)

Voor montage rechtop de schuttingen of als u de steunen niet boven de schutting uit wilt laten komen. Verpakking 4 steunen met 8 klikisolatoren. Hiermee is de steun standaard geschikt voor 2 draden. Onderlinge afstand 1.5 – 1.80mtr.



#### [Schuttingisolator | hoek:](#) (2st verpakking)

Voor de hoeken is de hoeksteun een mooie oplossing voor binnen- en buitenhoeken. De schuinite is anders dan de standaard schuine steunen. Daarom is er ook een andere oplossing te gebruiken in de hoeken.



#### [Schuttingisolator | sprong:](#) (2st verpakking)

Voor het opvangen van hoogteverschillen en sprongen tussen schuttingen, muren en bijvoorbeeld schuurtjes is een aparte steun ontwikkeld. Standaard 2 draden, optie 4.



#### [Klikisolatoren:](#) (25st verpakking)

Om 3 of 4 draden te kunnen plaatsen op alle schuttingsteun kunt u extra [zwarte klikisolatoren](#) toevoegen.

#### [Ringisolatoren:](#) 4 of 25st verpakking

De werken perfect als start-, en eindpunt tegen muren of hout. Mooi vast punt om te beginnen.

#### [Hoekoplossing:](#)

Om strak de hoek om te komen is het monteren van twee schuine steunen met een ringisolator om het ontstane gat te dicht. Hiermee voorkomt u het ontsnappen in de kwetsbare hoeken.



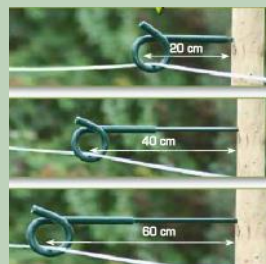
### Isolatoren voor speciale toepassingen

Voor speciale toepassingen kan het soms noodzakelijk zijn te kiezen voor zwaardere of langere isolatoren. Dit kan met de krulstaartisolatoren. Ook hierop kunnen klikisolatoren worden gemonteerd. Ook op hekwerken, Bekaert of buisframe hekken kan probleemloos worden gemonteerd.



### Krulstaartisolator

De krulstaartisolator passen we toe als er meer diepte nodig is zoals bij begroeide schuttingen. Verkrijgbaar in 3 maten. 20, 40 en 60 cm lang. Perfect toepasbaar in houten balken of palen. Maar in combinatie met pluggen ook in muren. Op hier kunt u met klikisolatoren meerdere draden plaatsen.



Ook verkrijgbaar in zwart in 20, 40 en 60cm

### Isolatoren voor hekwerken,

Ook zijn er oplossingen voor Bekaert hekwerken, gaas en hekwerken van

### buis frames.

Het principe van het kattenschrikdraad blijft gelijk.



een trekkracht van 55 Kg dus ruim voldoende voor deze toepassing.

### Geleiders

Voor de fysieke schrikdraad adviseren wij de zwarte kunststof geleiders. Deze leveren wij in verpakkingen van 100 of 250 meter. Deze heeft



### Testen

Voor het testen van de installatie zijn er diverse mogelijkheden. Wij adviseren hiervoor een tester om te kunnen bepalen of de spanning overal op de afrastering in voldoende mate doorkomt. Hiervoor zijn de





volgende testers geschikt. De standaard spanningzoeker uit de gereedschapskist is niet bestand tegen de 6000 Volt, deze gaat maximaal tot 500-750 Volt en zal eenmalig meten.

### Tester eenvoudig

Deze tester geeft enkel aan óf er spanning aanwezig is op de geleider. Geeft geen spanningsniveau aan.

### Tester met 8-niveaus

Tester met 8 meet niveaus. Geeft een goede indicatie van de spanning. Meet daarom ook aan het begin en eind van het tracé.

### Kattenschrikdraad sets

Voor de kattenschrikdraad wij een aantal startsets zijn allen opgebouwd uit een draad, aansluitkabel en spanner. Het vermogen van het apparaat in de De schuttingsteunen en extra moeten hier nog aan toegevoegd worden. De juiste inhoud staat afgemeld bij de [Voordeelsets](#)

...METEN IS WETEN EN ALTIJD  
BETER DAN VOELEN...

installaties hebben samengesteld. Deze schrikdraad apparaat, Afgestemd op het set. benodigheden



## IS MONTAGE MOEILIK?

Montage van kattenschrikdraad is zeker niet moeilijk. Als u de juiste stappen doorloopt in de juiste volgorde spreekt alles voor zich. We zullen de stappen met u doornemen.

### 1. Plaats schrikdraad apparaat en aardpen bepalen

Als eerste bepaalt u waar u netspanning voor handen heeft om het apparaat (straks) op aan te sluiten. Vanuit dit punt gaat de installatie gevoerd worden. Mocht uw kat alleen overdag buiten zijn is het mogelijk het schrikdraad apparaat via een schakelklok 's nachts uit te schakelen. Dat bespaart energie. De aardpen kan in de buurt van het apparaat geplaatst worden. Maar eventueel kan deze ook ergens in de tuin en dan gekoppeld worden aan de aarddraden

...VOOR HET BESTELLEN BEPALEN  
HOE U HET GAAT MAKEN...

## 2. Tracé aansluitkabels bepalen

Nu u weet waar het apparaat komt kunt u bepalen hoe u met de aansluitkabels bij de fysieke afrastering kunt komen. Wellicht moet u gaten boren of een andere mogelijkheid zoeken naar buiten te komen. Soms zitten er in metselwerk voldoende ventilatieopeningen om doorheen te gaan. De 2 kabels kunt u al naar buiten brengen. 1 voor + en 1 voor de aarde met voldoende lengte om aan te sluiten op de schrikdraad.

## 3. Begin, hoek en eindsteunen monteren

Nu kunt u beginnen met het monteren van de steunen. Eerst de begin- en eindsteunen of isolatoren monteren en de aanwezige hoeken. Daarna de onderlinge afstanden verdelen om een symmetrisch beeld te krijgen en ook hier de steunen monteren. Neem tijdens de montage van de steunen vast één draad mee. De onderste draad mag niet boven de schutting rand uitkomen. Motto is zo hoog mogelijk, maar laag genoeg.

## 4. Klikisolatoren monteren

Nu alle steunen geplaatst zijn kunt u de klikisolatoren op de steunen klikken en ook vast globaal verdelen over de steunen. 2,5cm tussen de draden is een mooie verdeling, de onderste klikisolator zo laag mogelijk schuiven tot in de bocht van de steun.

## 5. Schrikdraden aanleggen

U heeft vooraf al nagedacht over het aantal draden in de steun en evt OP de schutting voor de aarde. Dus nu is het moment om deze draden te trekken langs de steunen. De draad op de schutting wordt vaak met een nietapparaat gemonteerd. U maakt van elke draad een aparte draad. Hierdoor zijn deze beter te spannen en hiermee voorkomt u te lange draden. Het komt er dus op neer dat u meerdere U-vormige tracés krijgt. De + gaat niet terug naar het apparaat. U maakt geen lus.

## 6. Geheel aansluiten en spannen

Voor u de draden aan het eindpunt vastknoopt rijgt u er een spanner overheen. De draad kan door de spanner. De draden kunt u 1 voor 1 spannen en begeleiden door de klikisolatoren. Mogelijk glijdt de draad hier niet overal zelf doorheen en moet u dit begeleiden.

Nu de draden strak staan kunt u de aansluitklemmen op elke draad monteren. Voor u deze aandraait bepaalt u of deze draad een + of een aarde moet worden. Heeft u meerdere + en aarde draden kunt u met een kort stukje hoogspanningskabel een bruggetje maken en zo de 2 + draden verbinden. Daarna draait u de aansluitklem aan.

## 7. Testen en in bedrijf stellen

Als alles is aangesloten kunt u het apparaat aan zetten. Met de tester kunt u meten of de spanning (+ en aarde) overal goed doorkomen. U meet met de tester tussen de 2 draden. Er kan door de weerstand van de draad een klein verschil in hoogte van de spanning optreden tussen begin en eind van het tracé. Maar dit mag niet teveel zijn.

Als de spanning overal goed doorkomt bent u klaar en is de installatie klaar om in gebruik te nemen.

## VOORBEELDEN

Hieronder een aantal montage voorbeelden van kattenschrikdraad. Hiermee krijgt u een beeld van deze goede oplossing om uw katten in of uit uw tuin te houden.





## CONCLUSIE

Ons doel was met dit artikel u meer duidelijkheid te geven over de mogelijkheden van [kattenschrikdraad](https://schrikdraad-online.nl/). De veiligheid, opbouw van het systeem en bij welke toepassing welk apparaat. Maar ook hoe het eruit ziet en wat kunt u gebruiken in uw specifieke situatie. Al deze materialen zijn eenvoudig te bestellen in onze webshop op <https://schrikdraad-online.nl/> en zijn normaal gesproken altijd uit voorraad leverbaar en worden binnen 1-2 werkdagen op uw adres afgeleverd in Nederland maar ook in België.

Heeft u naar aanleiding van dit artikel nog vragen of opmerkingen aarzel dan niet om contact met ons op te nemen.

**Bedrijfsinformatie:**

Schrikdraad Online levert sinds 2010 Koltec schrikdraad oplossingen en producten voor de particulier en professional in Nederland en België. Vanaf de oprichting zijn wij trotse dealer van het Nederlandse fabricaat Koltec. De zeer goede kwaliteit in combinatie met een perfecte service en garantie van 5 jaar op de producten maken het voor ons het perfecte partner en leverancier.

In de afgelopen jaren hebben wij ons gespecialiseerd in de advisering van oplossingen voor huisdieren. Denk hierbij aan oplossingen voor [Katten](#), [Honden](#), [Vijvers](#), [Volières](#) en een groeiend aantal Hobbyboeren. Maar ook mogen wij ons huisleverancier noemen van vele [veehouders](#), [maneges](#) en [wolven](#). Deze professionele doelgroep stelt nog hogere eisen aan hun afrastering en ook voor dit segment hebben we een compleet pakket hoogwaardige afrastering materialen in ons pakket.

Onze [kennisbank](#) wordt maandelijks door veel klanten bezocht en voorziet in informatie voor de verschillende doelgroepen. Draadhoogtes voor de verschillende dieren, aardingsadvies, montage handleidingen en diverse digitale documentatie zijn hier eenvoudig te raadplegen.

In onze webshop kunt u eenvoudig en veilig alle Koltec producten vinden, selecteren en bestellen. Leveringen volgen over het algemeen 1-2 werkdagen na uw bestelling en uw factuur volgt digitaal nadat wij uw bestelling afronden.

Schrikdraad Online

Rietkraag 12

2144KC Beinsdorp (Haarlemmermeer)

[www.schrikdraad-online.nl](http://www.schrikdraad-online.nl)

[info@schrikdraad-online.nl](mailto:info@schrikdraad-online.nl)

+31 (0)6 51052702

